

UN AUTRE MONDE

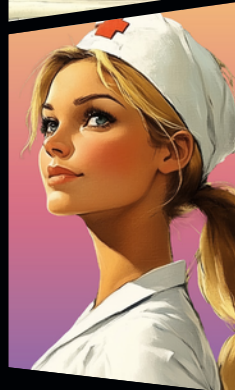
Et si tout quitter pour poursuivre son
rêve était la seule façon de se sauver ?

SEULE EN SCÈNE

De et avec

Christelle Korichi

Mise en scène **Alice Faure**



RÉSUMÉ DE LA PIÈCE

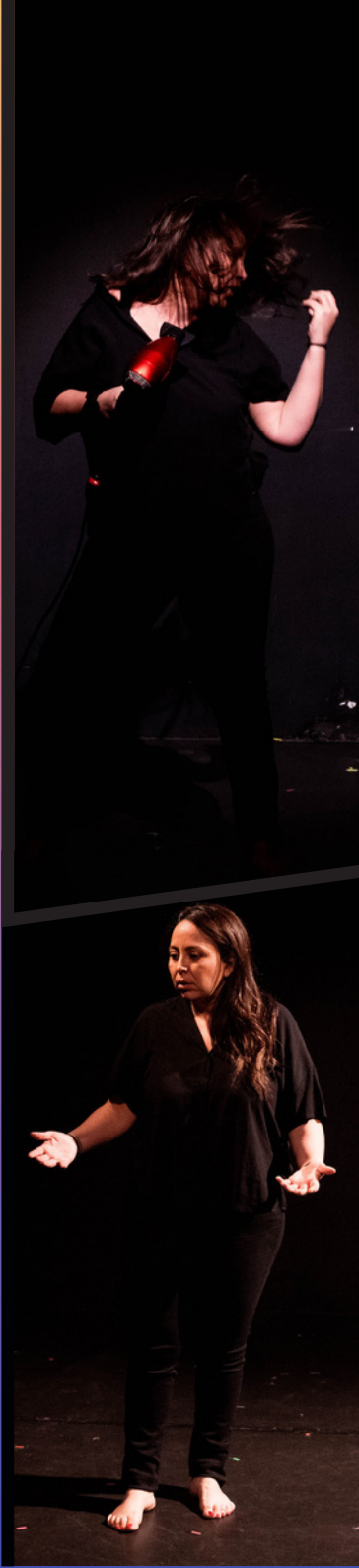
Christine a longtemps suivi la voie que les autres traçaient pour elle. À force, elle en a presque oublié son rêve : devenir artiste. Mais comment trouver le courage de sortir du cadre et tracer son propre chemin? Pour se révéler, elle devra affronter ses peurs, ses doutes et, surtout... « Oser » croire en elle.

Avec une bonne dose d'humour et d'émotion, Christelle Korichi nous invite dans son univers: sa famille, son enfance, ses études, son parcours d'infirmière... Un parcours vibrant, parsemé de rencontres inattendues, de moments bouleversants et de personnages hauts en couleur qu'elle interprète avec brio.

La quête de la liberté d'être soi, le courage de tout recommencer et la conviction que tout est possible... à condition d'oser et d'y croire.

Un voyage intime et universel, où chacun pourra se reconnaître.

Et vous, qu'êtes-vous prêt à quitter pour devenir enfin vous-même?





NOTE DE L'AUTEUR

Écrire ce seul en scène a été un long chemin, une absolue nécessité. Me mettre à nu, parler de ma famille, de mes proches, de l'amour incroyable que j'ai eu la chance de recevoir, mais aussi des obstacles que j'ai eu à dépasser, cela n'a pas été facile. Je voulais un texte authentique qui me ressemble, qui exprime à travers ce spectacle mon amour de la vie, des gens et aussi mon désir de rire et de faire rire les autres.

Depuis mon enfance, j'ai toujours eu ce désir profond d'être artiste et de raconter des histoires. Mais le chemin artistique était semé d'embûches : l'art n'était pas vu comme une « vraie » carrière dans ma famille. Pourtant même en devenant infirmière, je n'ai jamais renoncé à mon rêve. Cette expérience m'a forgée, m'a appris et grâce à ma détermination et à des rencontres incroyables, j'ai fini par réaliser mon rêve.

Pendant le processus d'écriture, j'ai réalisé que, malgré la particularité de mon chemin, les différences de milieu ou de rêves, chacun peut se reconnaître dans mon histoire. Cette pièce n'est pas seulement la mienne, elle parle de nos quêtes personnelles, avouées ou non avouées. Mon seul en scène est tel que je l'ai rêvé : un voyage intime entre rire et émotion, un miroir de ce que nous vivons tous. C'est une ode à la liberté, à l'audace de se réinventer et de suivre sa propre voie, peu importe les obstacles.

Christelle Korichi

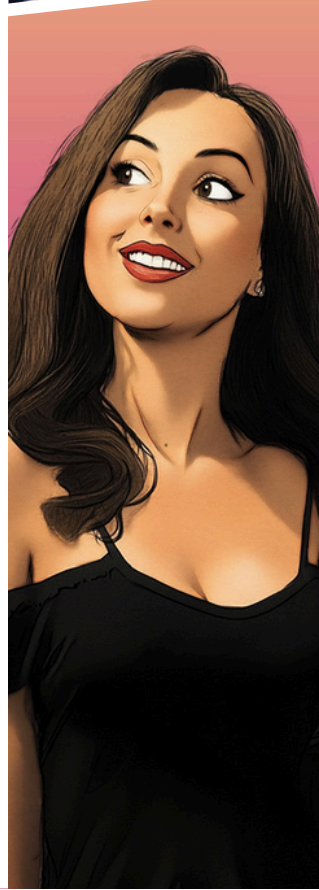
BIOGRAPHIE DE CHRISTELLE KORICHI

Christelle Korichi est comédienne, autrice, réalisatrice et metteuse en scène.

Originaire de l'est de la France, Christelle Korichi a suivi des études scientifiques et obtenu un diplôme d'infirmière. Elle suit une formation de comédienne à Paris au cours Florent. A la fin des cours Florent, elle tourne dans plusieurs courts-métrages et dans un long-métrage.

Puis elle écrit et réalise plusieurs courts-métrages, notamment « Je suis OFF » et « Après Toi » qui est nominé dans des festivals internationaux. Elle reçoit le prix du « Best Short Thriller » qui lui est attribué au Festival Alternative Film au Canada. Puis au Tagore International Film Festival elle remporte le prix de la meilleure actrice, prix du meilleur court-métrage réalisé par une femme et prix du meilleur court-métrage sur les femmes. Pendant le confinement elle se réinvente pour créer des vidéos humoristiques, imaginant plusieurs personnages pour son projet de seul en scène.

Au théâtre, elle joue notamment à La Folie théâtre dans deux pièces pour enfants et aussi « Plan à 3 » en tournée et au théâtre du gymnase à Paris. Elle écrit et joue son seul en scène en 2025 au Studio Hébertot à Paris. La création aura lieu à La Scala Provence durant le Festival Off Avignon en juillet 2025.



MISE EN SCÈNE

L'idée première de la mise en scène est de mettre l'actrice-personnage au centre. Christelle Korichi qui signe le texte et interprète seule le spectacle peut ainsi déployer sa palette : de la narration simple sur le ton de la confiance à l'incarnation de personnages stéréotypés plus dessinés et caricaturaux, en passant par une interprétation auto-fictionnelle où elle (se) joue du souvenir d'elle-même.

Mais pour le trouver ce centre, il faut d'abord définir les contours. Ainsi l'espace scénique est découpé en deux pôles complémentaires : un micro sur pied à cour qui est l'espace de la parole directe et un tapis à jardin comme une petite scène sur la scène qui est le lieu de l'incarnation ludique. Les différents aspects techniques du spectacle suivent ce rythme binaire alternant entre l'artifice et la sobriété. La lumière stylisée et colorée du côté « théâtral » répond à une lumière simple du côté « confiance ». Le costume noir et blanc renforce cette idée de contraste tandis que le tapis prend la charge évocatrice des origines de par ses motifs orientaux mais aussi du théâtre avec sa couleur rouge symbolique.

Passant d'un espace à l'autre, d'un personnage à l'autre, du noir et blanc au rouge..., Christelle fait son chemin vers elle-même. Elle amène ainsi avec elle le public dans Un Autre Monde, le sien.

Alice Faure



BIOGRAPHIE D'ALICE FAURE

Formée au Conservatoire de région de Clermont-Ferrand puis au Conservatoire du XIXème arrondissement, elle débute sa carrière de comédienne en 2010 avec Quentin Defalt dans Contes, elle joue sous sa direction dans plusieurs spectacles : Brita Bauman, La Reine des Neiges, elle travaille avec différents metteurs en scène tels que Jean-Claude Seguin, Patrick Alluin... Elle collabore à la mise en scène de spectacles avec notamment Virginie Lemoine, Serge Barbuscia ou Quentin Defalt.

Également autrice, adaptatrice et metteuse en scène, elle crée plusieurs spectacles dont La Boîte de Pantoufle, Huckleberry (d'après MarkTwain), Jambonlaissé (d'après Hamlet), Seul(s) de Olivier Duverger Vaneck ou Comment la baleine eut un gosier (d'après Kipling), et plus récemment Lettres à Anne, d'après la correspondance de François Mitterrand, en collaboration avec Céline Roux. Dramaturge elle accompagne les compagnies Les Objets Volants (cirque) et Les Bruits de la Nuit (marionnettes et magie nouvelle).

Elle fonde en 2018 avec Emma Santini la compagnie BoccaMela dont le travail s'axe principalement sur l'adaptation et la théâtralité.



ARTICLES DE PRESSE



Un Autre Monde : le seul en scène qui te parle droit au cœur

On a tous rêvé un jour de tout plaquer pour suivre ce qui nous a toujours fait vibrer. Christine, elle, nous raconte comment elle l'a fait. Parce qu'avant d'oser, il faut déjà y croire.

Et c'est là que commence Un Autre Monde, le seul en scène drôle, touchant et lumineux signé Christelle Korichi.

Seule sur scène, la comédienne utilise toute son énergie pour nous raconter un monde, son monde. Celui d'une femme qui, longtemps, a suivi la voie qu'on avait dessinée pour elle, sans trop se poser de questions et sans jamais dire « non ». Jusqu'au jour où le doute s'installe : et si elle passait à côté de sa vie ? Et si son vrai rêve — être artiste — était encore possible ?

Le spectacle est un kaléidoscope d'émotions. On rit, on a les larmes aux yeux, on se surprend à hocher la tête comme si on disait « moi aussi, j'ai vécu ça ». Il y a du rythme, de l'imagination, de la poésie et de la chanson. Et surtout, une énergie qui fait du bien...

Mathieu Guéry pour Passion Théâtre, juillet 2025

ZENITUDE PROFONDE LE MAG

**UN AUTRE MONDE :
L'ODE À LA LIBERTÉ DE CHRISTELLE KORICHI
SUR LA SCÈNE DU STUDIO HEBERTOT**

« Un Autre Monde » : des montagnes russes émotionnelles!

Lutte contre l'emprise de la mère, désir d'émancipation, difficultés à choisir une voie... comment ne pas se remémorer nos propres expériences? Christelle Korichi une artiste qui ne « joue pas » mais qui vit et raconte son vécu.

Oser, croire et rire

L'idée de quitter sa zone de confort pour vivre ses passions résonne avec force dans «Un Autre Monde». Au fil du spectacle, Christelle nous invite à l'accompagner dans son introspection pleine de légèreté et de verve.

Béatrice, 23 mars 2025

Prestige 'S

Le magazine de l'Art de Vivre et du Voyage

Plus de 300 représentations ont lieu toutes les semaines dans la capitale française... !

Mais dans cet océan de spectacles un navire a mis la main sur un réel trésor !

Ce navire c'est le studio Hébertot mettant en avant un véritable talent sur scène : Christelle Korichi! Cette actrice encore trop peu reconnue brûle pourtant les planches par son jeu maîtrisé, sa présence rayonnante et son talent d'écriture. Cette fois-ci, cette artiste talentueuse s'essaie pour la première fois au seul en scène et quel coup de maître! Christelle interprète le personnage de Christine, une jeune femme rêvant de devenir actrice mais dont le destin artistique semble compromis par les ambitions d'une mère aussi aimante qu'autoritaire. Tirillée par son sens du devoir et ses rêves, Christine nous conte ses voyages, ses aventures, ses rencontres en brisant avec subtilité le quatrième mur.

Jean-Baptiste Jonemann, 4 mars 2025

LES CHRONIQUES DE MONSIEUR N

Prenez une boule d'énergie survoltée bourrée de talents du nom de Christelle Korichi; faites lui raconter son histoire à sa manière, c'est à dire avec énormément d'humour et beaucoup de tendresse et d'émotion; mélangez subtilement fiction et réalité, libérez la sur une scène et vous obtenez une belle histoire branchée sur du 100 000 volts !

monsieur93, le 28 février 2025

CulturActu

Un autre monde est un spectacle à découvrir. L'écriture est fine, le jeu de la comédienne nous fait rire, sourire mais l'émotion toujours domine, entre réalisme de l'existence et volonté de vivre ses rêves. Ce qui la touche le plus, ce sont les réactions du public: «En sortant du spectacle, l'autre soir, conclut-elle, une jeune fille m'a remerciée en me disant qu'elle avait décidé de vivre son rêve. D'oser. On a tous des rêves à vivre.» Alors osons !

Marie-Hélène Abrond, Publié le 27 mars 2025

billet réduc'

Une étoile est née ! un seule en scène à voir absolument !

La découverte d'une comédienne écrivain au talent rare, Christelle Korichi ! Magistral seule en scène ! un coup de maître pour son premier spectacle qui nous fait chavirer entre rires émotions, et larmes !

Une star est née !!!

Quelle performance ! Ce seule en scène de Christelle Korichi est juste incroyable ! Une pépite ! Si Elie Kakou vous manquait, Christelle Korichi est sa digne héritière ! Quel charisme ! Quelle justesse et finesse dans le jeu, passant d'une émotion à une autre avec une telle facilité.

Un seul-en-scène explosif entre rires et émotions

Il est rare de voir un spectacle qui parvient à mêler avec autant de finesse l'humour, l'émotion et une énergie débordante. « Un autre monde » est de ceux-là. Seule sur scène, Christelle livre une performance époustouflante, jonglant entre des moments de pure comédie et des instants de sincérité.

Un spectacle vibrant et inspirant

«Un autre Monde» de Christelle Korichi est un seul-en-scène à la fois émouvant et terriblement drôle, qui nous plonge dans l'univers intime et vibrant de l'artiste.

LIEUX ET DATES DES REPRÉSENTATIONS

THEATRE LA BOUSSOLE

29 rue de Dunkerque 75010 PARIS

Du **1er novembre** 2025 au **17 janvier** 2026

Tous les **samedis** à **20h**

Durée : **1 heure**, à partir de 12 ans

TEXTE ET INTERPRÉTATION

Christelle Korichi

MISE EN SCENE

Alice Faure

CREATION LUMIERE

Romain Chevalier

MUSIQUE ORIGINALE INTERPRÉTÉE AU VIOLON

Dorian Rambaud

COLLABORATION ARTISTIQUE

Emmanuelle Cousin Alexandra Sarramona

AFFICHE

Lucas Delfini

CONTACTS

PRODUCTION

La Compagnie les 1001 vies

Co-réalisation avec le Théâtre La Boussole

compagnie.les1001vies@gmail.com

+33 7 63 75 80 35

CONTACT ARTISTIQUE

Christelle Korichi christelle.korichi@icloud.com

+33 6 51 28 75 08

CONTACT DE PRESSE

Nadir Hammaoui

nadirh.communication@gmail.com

+33 6 22 54 09 34

